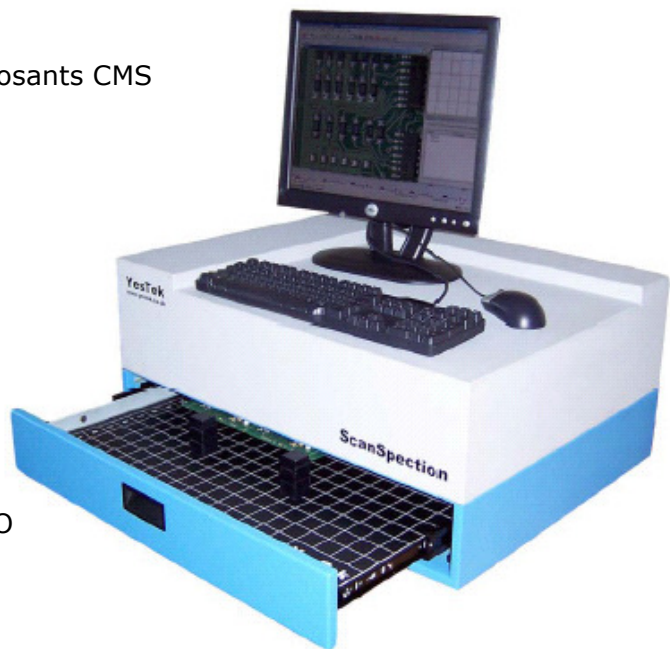


# Scanner AOI Yestek

## AOI Yestek de table pour les petites et moyennes séries Algorithmes d'analyses performant Prix imbattable

Base Scanner EPSON GT15000

- contrôle après le placement des composants CMS
- contrôle après le brasage
  
- Détection présence/absence
- Marquage
- Polarité
- Court-circuit
  
- Bibliothèque de composant CMS
- Algorithmes de comparaison d'image basées sur la détection de contraste
- Algorithmes de binarisation
- Programmation à partir de fichiers CAO



Les cartes sont chargées manuellement dans le système à tiroir. Elles sont positionnées sur des blocs de centrage aimantés que l'on peut aisément déplacer. La carte est scannée par un scanner couleur de format 420 x 300 mm.

### **Pourquoi doit-on faire de l'inspection optique automatique sur des petites séries de cartes ?**

Réduire le coût de la réparation en trouvant de défaut tôt dans la phase d'assemblage  
Le contrôle visuel des petits composants est une difficulté réelle pour les opérateurs.  
La recherche du zéro défaut nécessite une entière confiance dans le procédé de production.  
C'est à la fois une machine performante et une machine très facile à utiliser.

**Orion industry 16 Chemin de la Guy - 91160 Ballainvilliers**  
**Tel.: 01 69 34 53 11 – Fax.: 01 69 09 31 83**  
**info(at)orion-industry.com**  
**www.orion-industry.com**

# Algorithmes de contrôle

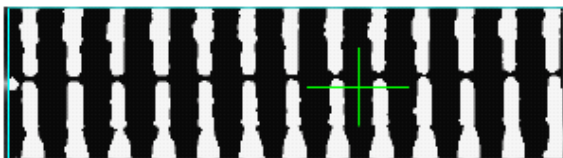
## Contrôle des écritures

Pour tout composant, vous pouvez extraire et mémoriser en bibliothèque une zone de texte qui servira de référence pour le contrôle.



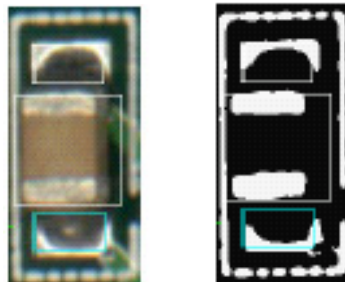
## Pattes des circuits intégrés

Cet algorithme permet de piéger les défauts de décalage des pattes, de pattes tordues et de courts-circuits sur les composants multibroches.



## Contrôle de soudure

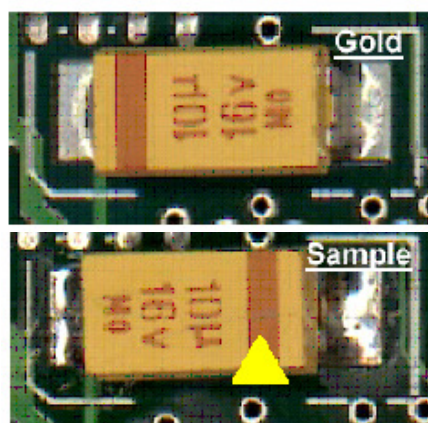
L'image est binarisée avec un seuil noir/blanc paramétrable. Le contrôle consiste à rechercher dans la plage d'accueil la présence de soudure.



## Méthode comparaison

C'est la méthode manuelle assistée.

La machine superpose l'image de la carte de référence avec l'image de la carte actuelle. L'opérateur pourra facilement piéger les défauts tels que les composants manquants ou les défauts de polarité comme sur l'exemple ci-dessous.



**Orion industry 16 Chemin de la Guy - 91160 Ballainvilliers**  
Tel.: 01 69 34 53 11 – Fax.: 01 69 09 31 83  
[info\(at\)orion-industry.com](mailto:info(at)orion-industry.com)  
[www.orion-industry.com](http://www.orion-industry.com)