

## PGT<sup>®</sup> 120 Personnel Grounding Tester

(Artikel Nr.: 7100.PGT120 )

- Der Personnel Grounding Tester PGT<sup>®</sup> 120 kontrolliert die Personenableitwiderstände für Handgelenkerdung und Schuhwerkerdung zur Zugangsüberwachung von elektrostatisch geschützten Bereichen (EPA's)
- Das Testergebnis wird optisch und akustisch signalisiert. Ein zusätzlicher potentialfreier Kontakt ermöglicht den Anschluß eines Türöffners
- Spannungsversorgung erfolgt über integrierte Batterie oder Steckernetzteil
- Prüfung von Handgelenkerdung, rechtem und linkem Schuh ist durch getrennte Meßkreise gleichzeitig möglich
- In Verbindung mit Personenvereinzlungsanlagen (z.B. Drehkreuze) kann die Schuhwerkmessung als "Reihenschaltung" **ohne** Betätigung des Tastbleches durchgeführt werden (Hands-Free Modus)
- Getrennte Prüfung des linken und rechten Schuhs
- Abschaltbar untererer Grenzwert
- Als Tisch- und Wandgerät einsetzbar. (Als Wandgerät ist die optionale Wandkonsole erforderlich)

### **Grenzwerte und Messart:**

	<b>Messbereich / Prüfspannung</b>	<b>Standard</b>
Handgelenkband / Spiralkabel	750 kΩ - 35 MΩ	DIN EN 61340-5-1
Schuhwerk getragen gegen Metallplatte (Werte pro Schuh)	(100 kΩ*) - 35 MΩ oder (100 kΩ*) - 70 MΩ * untere Grenzwert abschaltbar	DIN EN 61340-5-1
Schuhwerkmessung als "Reihenschaltung"	140 MΩ oder 70 MΩ (beide Schuhe in Reihe)	---
Prüfspannung (Leerlaufspannung)	100V/DC umschaltbar auf 50V oder 30V	DIN EN 61340-5-1



Abmessungen:  
150 x 200 x 65 mm

### **Lieferumfang:**

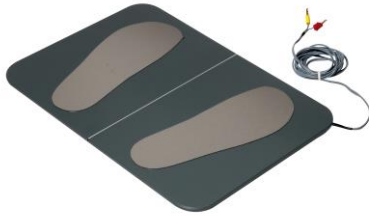
- Schuhwerkelektrode,
- Steckernetzteil 230V AC
- 9 Volt-Batterie
- Bedienungsanleitung und Werkskalibrierschein (deutsch/englisch)



Bild: Schuhwerkelektrode für getrennte Schuhmessung (350 x 500 x 8 mm)



- ▶ Wir gewähren für dieses Produkt 1 Jahr Garantie
- ▶ Empfohlenes Kalibrierintervall: 2 Jahre



**Zweigeteilte Schuhwerk Elektrode**  
Gleichzeitige, getrennte Messung des  
linken und rechten Schuhs

**Schuhwerk- und Handgelenkbandprüfung**  
Beide Messungen können gleichzeitig  
durchgeführt werden



**Hands-free-Modus**  
Überprüfung des Schuhwerkes ohne  
Betätigung des Tastbleches



**Optional erhältlich:**

- Wandkonsole aus Edelstahl
- Calibration Unit für PGT<sup>®</sup> 120
- Prüfplatzmatte mit gelber Anlaufkante

Artikel Nr. 7100.PGT120.WK

Artikel Nr. 7100.PGT120.CU

Artikel Nr. 7100.PGT120.SM

