

Mini vague sélective de table - Rework MGR modèle SOLDERWAVE

Brasage et débrasage sélectifs de composants traversants

Étamage

Dédorage

Désémaillage

SOLDERWAVE, est une station de brasage et de débrasage sélectif pour les composants traversants. Cette station est prévue pour de la production électronique et pour la réparation de cartes. Elle permet de palier aux opérations manuelles avec un fer chaud qui sont très coûteuses. Le principe de la station SOLDERWAVE est l'envoi de l'alliage en fusion sur la surface de la buse à une hauteur prédéfinie avec ou sans débordement. La présence ou le flot d'alliage permet de braser ou débraser le composant. Les buses sont interchangeable rapidement. La carte est placée sur un support de carte à doigts réglable.

Le procédé de brasage ou de débrasage est très simple à mettre en oeuvre, rapide et répétable.

Réglage possibles:

Positionnement X / Y de la carte

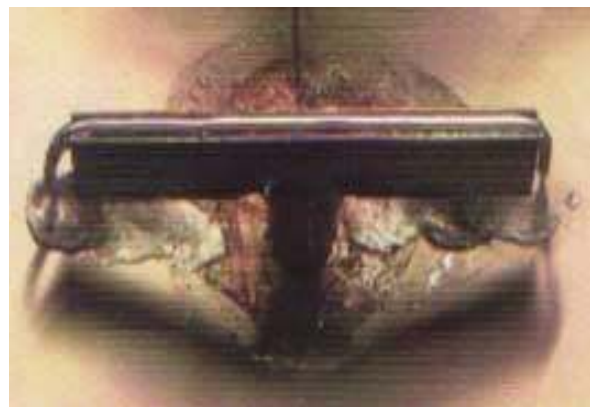
Température de fusion de l'alliage

Hauteur du flot de l'alliage

Temps d'immersion de la carte dans l'alliage

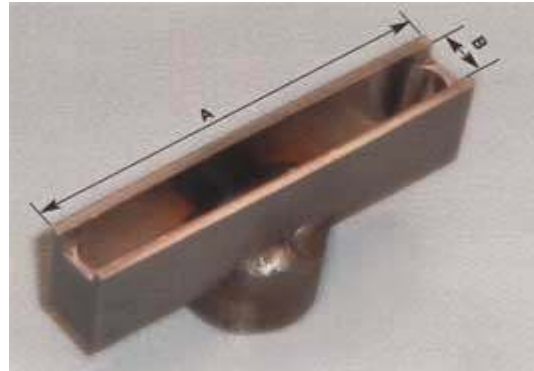
Le pot d'étain, le système de pompe et les buses sont en titane. L'équipement est conforme à la norme ROHS 200/95/CE.

L'équipement est avec tous les alliages sans plomb.



Mini vague sélective de table – Rework MGR modèle SOLDERWAVE

La dimension des buses est définie par les cotes A et B de l'image de droite. Il est préférable de prévoir les cotes A et B avec de 2 mm de plus par rapport à la dimension du composant.



Spécifications

Température de travail	270°C
Dimension maximum du PCB	300 x 400 mm
Capacité en alliage	8 Kg
Dimensions	578 x 482 x 145 mm
Poids avec alliage	23 Kg
Alimentation	230V 50Hz

Dimensions des buses standard

6 x 32mm	7 x 102mm	9 x 35mm	9 x 70mm
9 x 127mm	10 x 56mm	10 x 83mm	10 x 127mm
12 x 23mm	12 x 25mm	12 x 123mm	13 x 23mm
13 x 127mm	19 x 33mm	19 x 56mm	22 x 41mm
25 x 36mm	32 x 32mm	35x35mm	38x38mm
38x38mm	44x44mm	51x51mm	125 x 41mmv