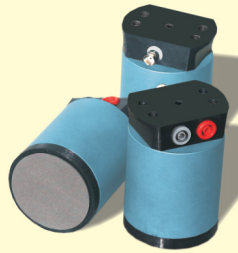
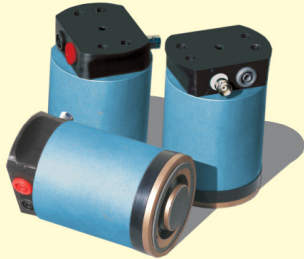


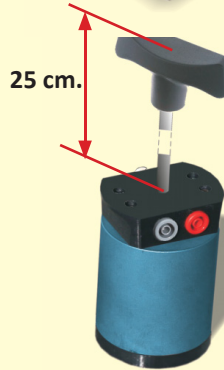
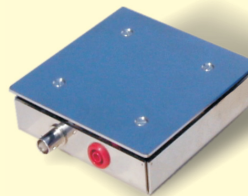
SONDE - CONNECTIONS - OPTIONS



9265.065
CONNECTIONS
Electrode de mesure en caoutchouc:
BNC int. / prise banane rouge 4mm
Shield/Guard:
BNC est./prise banane gris 4mm



9265.070
CONNECTIONS
Anneau de mesure interne:
BNC int. / prise banane rouge 4mm
Anneau de mesure externe:
BNC est. / prise banane noire 4mm
Shield /Guard:
prise banane gris 4mm



9265.047
Contre-électrode pour les mesures
de résistance croisée.
CONNECTIONS
Electrode de mesure en INOX:
BNC int. / prise banane rouge 4mm
Shield / Guard: BNC est.

9265.072
T-handle avec extrémité de fil M5.
H = 25 cm pour faciliter les mesures
répétitives sur le sol
(uniquement pour **9265.070** et
9265.065)

- 9265.065** SONDE blindée, 63mm, 2,3Kg, un BNC, 2 prises banane Ø4mm
- 9265.070** SONDE à anneaux concentriques, 63/30mm 2,3Kg, un BNC, 3 prises banane Ø4mm
- 9265.047** Counter-electrode, 150 x 150mm
- 9265.013B** Câble 1,5m - jack 3,5 / terminaison fiche banane 4mm, NOIR (uniquement pour **9265.051** et **9265.055**)
- 9265.012B** CABLE 1,5m - terminaison fiche banane Ø4mm NOIR
- 9265.012R** CABLE 1,5m - terminaison fiche banane Ø4mm ROUGE
- 9265.008** Câble coaxial, 1 m, BNC / 2 term. fiche banane Ø4mm
- 9265.072** T-handle avec extrémité de fil M5. H = 25 (uniquement pour **9265.070** et **9265.065**)

UNITÉ DE CALIBRAGE

C'est un boîtier de résistances construit spécialement pour le calibrage des Stations de Test ESD (9264.960

Wristlab-II, 9264.925 Test Station EVO, 9265.030 Wristlab et les stations de test compatibles avec la norme IEC 61340-5-1)

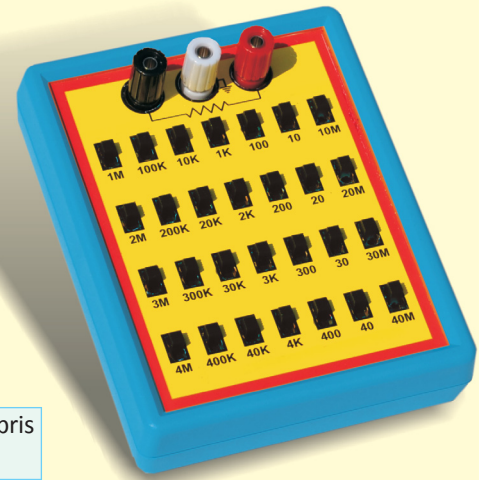
Echelle : 10Ω -110MΩ (résolution 10Ω) - Tolérance : 1%

Puissance : 1W résistances jusqu'à 4MW 0,5W résistances de 10MΩ à 40MΩ

Tension applicable: 250Vac maxi

Dimensions: 14,7 x 11,7 x 5,5cm - Poids: 320g

Manuel détaillé avec procédures de calibrage selon la norme IEC 61340-5-1



- 9264.980** Unité de calibrage pour testeurs ESD, câbles et adaptateurs de mesures compris
- 9264.982** Recalibrage de l'instrument (Certificat de tarage traçable ISO9000 inclus)

ESD SURVEY KIT

La valise "ESD Survey Kit" contient les instruments à utiliser pour vérifier les systèmes de protection employés dans la zone EPA, conformément à la norme IE 61340-5-1
La configuration peut être personnalisée pour répondre à différents besoins.
L'exemple ci-dessous montre un affichage typique:



code	description	page
9265.063	GIGALAB EVO instrument	74
9265.070	SONDE à anneaux concentriques	76
9265.065	SONDE blindée	76
9265.047	Counter-electrode, 150 x 150mm	76
9265.080	WALKING TEST EVO instrument	71
7804.190	Bracelet réglable	40
7804.874	Prise pour accès à la terre	42

9265.151 ESD Survey KIT - Valise avec instruments