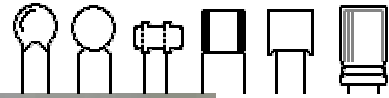
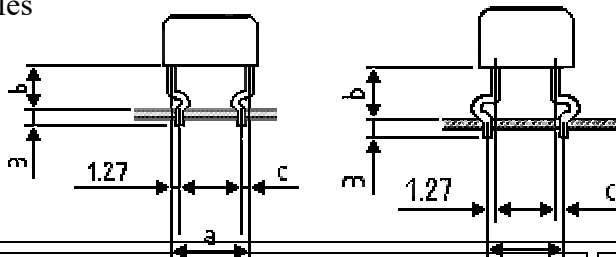


STRECKFUSS C052B

Coupe et formage pour composant radial en unitaire



Exemples



Dimensions	max.	min.
a	20,5 mm	3,5 mm
b		3,5 mm
c	0,8 mm	0,4 mm

Spécifications	
- Dimensions	350 x 100 x 200 mm
- Poids	ca. 15 kg
- Air comprimé	4 à 6 bar
- Différents pas sont possibles avec le même outil	mini. 3,5 mm (2,5 mm sur demande) maxi. 25 mm
- Ø de fil	max. 0,8 mm
- Opération	par pédale pneumatique

Description :

Le modèle C052 / B est conçu pour couper et former des composants radiaux à 2 broches.

Une variété de formes est possible grâce à l'utilisation de jeux de matrices interchangeables.

Deux paramètres de la formes de pliage peuvent être choisies :

1. profondeur de la boucle
2. boucle vers l'intérieur ou vers l'extérieur

Les ensembles de matrices peuvent être fabriquées selon les spécifications du client.

La matrice centrale de forme triangulaire permet de traiter des composants avec des plages de pas compris entre 3,5 et 25 mm.

Des ajustements sont possible pour l'exagération de la forme de la boucle.

Facile à utiliser, la C052 / B offre une solution économique pour la formage de composants radiaux unitaires.